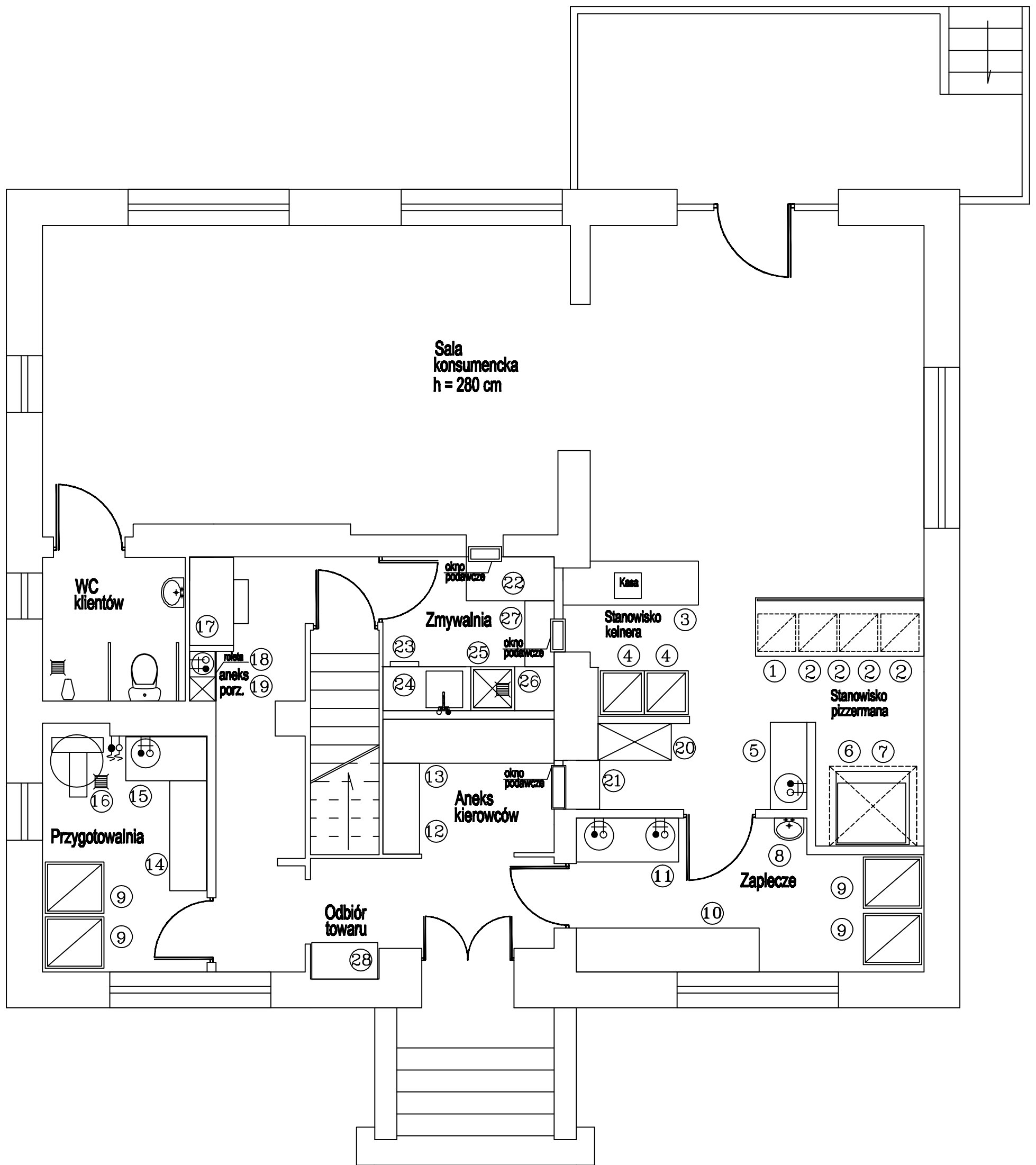


Sala
konsumencka
h = 280 cm



UWAGA! Wszystkie wymiary, wielkości urządzeń należy zweryfikować po wykonaniu prac budowlanych.

Wykonawca: Tomek Jarosiński Project Office Warszawa, ul. Na Uboczu 12/66 tel. 501 624 044		
Tytuł: Pizzeria La-Primera ul. Człuchowska 23, 01-360 Warszawa		
Projektował: mgr inż. Tomasz Jarosiński inż. Beata Taylor		parter
Skala: 1:50	Data: Listopad 2009	Numer rysunku: 1